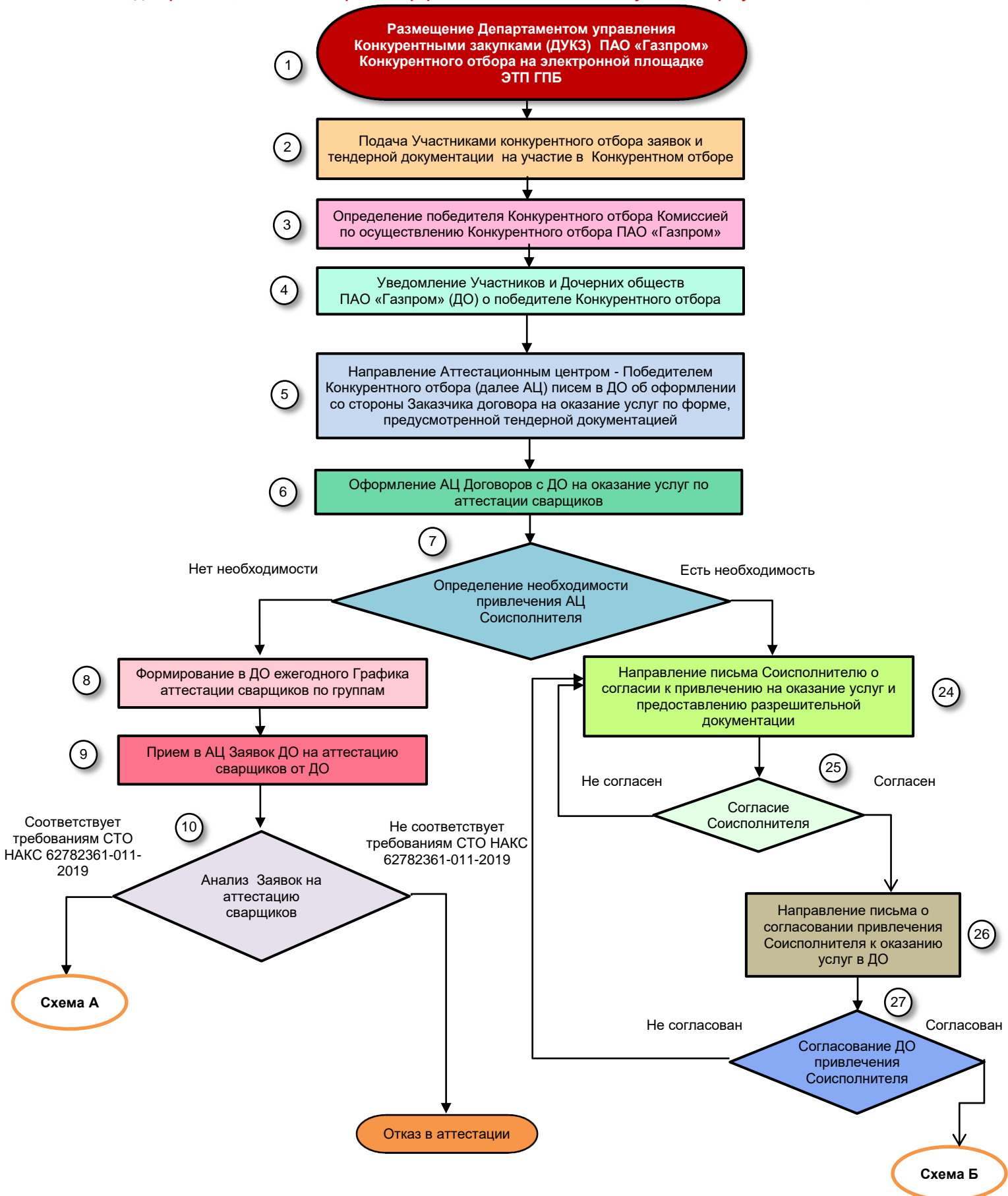
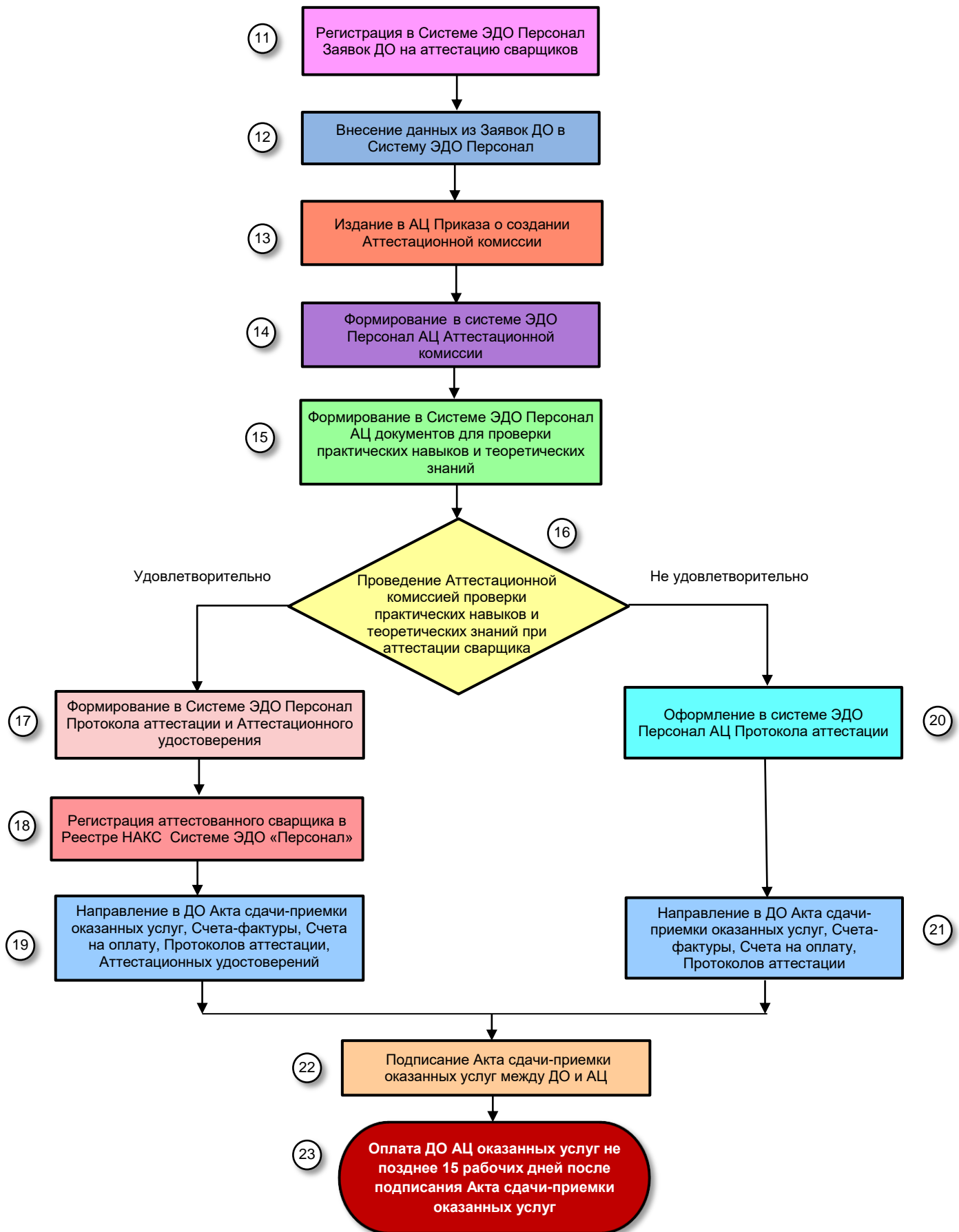


**БЛОК-СХЕМА**  
**Конкурентного отбора ПАО «Газпром» на «Оказание услуг по аттестации сварочного производства для нужд Компаний Группы Газпром в 2021-2023 гг.» (№ 0001/20/СЗ/0000001191/К/ГОС/Э/02.12.2020) и взаимодействия ООО АСЦ «ИТС СвП» с Соисполнителями при оказании услуг по аттестации сварщиков Дочерних обществ ПАО «Газпром» и оформления аттестационных документов по результатам аттестации**



Построение Блок-схемы выполнено с применением условных обозначений процессов, подпроцессов, элементов проверки условий и выбора хода процессов, принятых в векторном графическом редакторе Microsoft Visio при построении блок-схем процессов.  
 Комментарии к элементам Блок-схемы закреплены номерами и цветовой заливкой.

Схема А

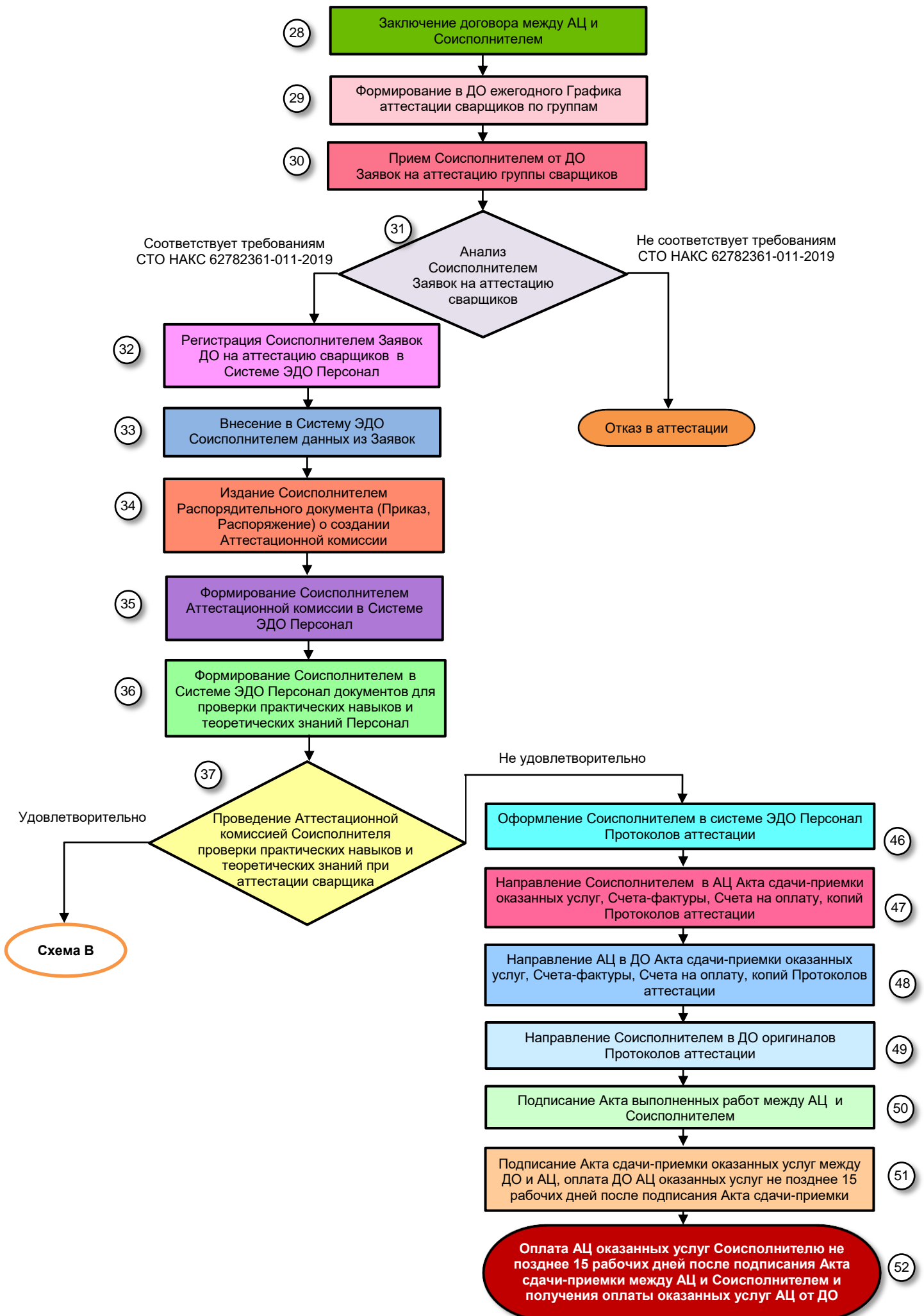


Построение Блок-схемы выполнено с применением условных обозначений процессов, подпроцессов, элементов проверки условий и выбора хода процессов, принятых в векторном графическом редакторе Microsoft Visio при построении блок-схем процессов.

Комментарии к элементам Блок-схемы закреплены номерами и цветовой заливкой.

Блок-схема с комментариями может быть переведена в интерактивный режим для размещения на интернет-сайте ООО АСЦ «ИТС СвП» [www.etswp.ru](http://www.etswp.ru)

Схема Б



## Схема В



Построение Блок-схемы выполнено с применением условных обозначений процессов, подпроцессов, элементов проверки условий и выбора хода процессов, принятых в векторном графическом редакторе Microsoft Visio при построении блок-схем процессов.

Комментарии к элементам Блок-схемы закреплены номерами и цветовой заливкой.

Блок-схема с комментариями может быть переведена в интерактивный режим для размещения на интернет-сайте ООО АСЦ «ИТС СвП»