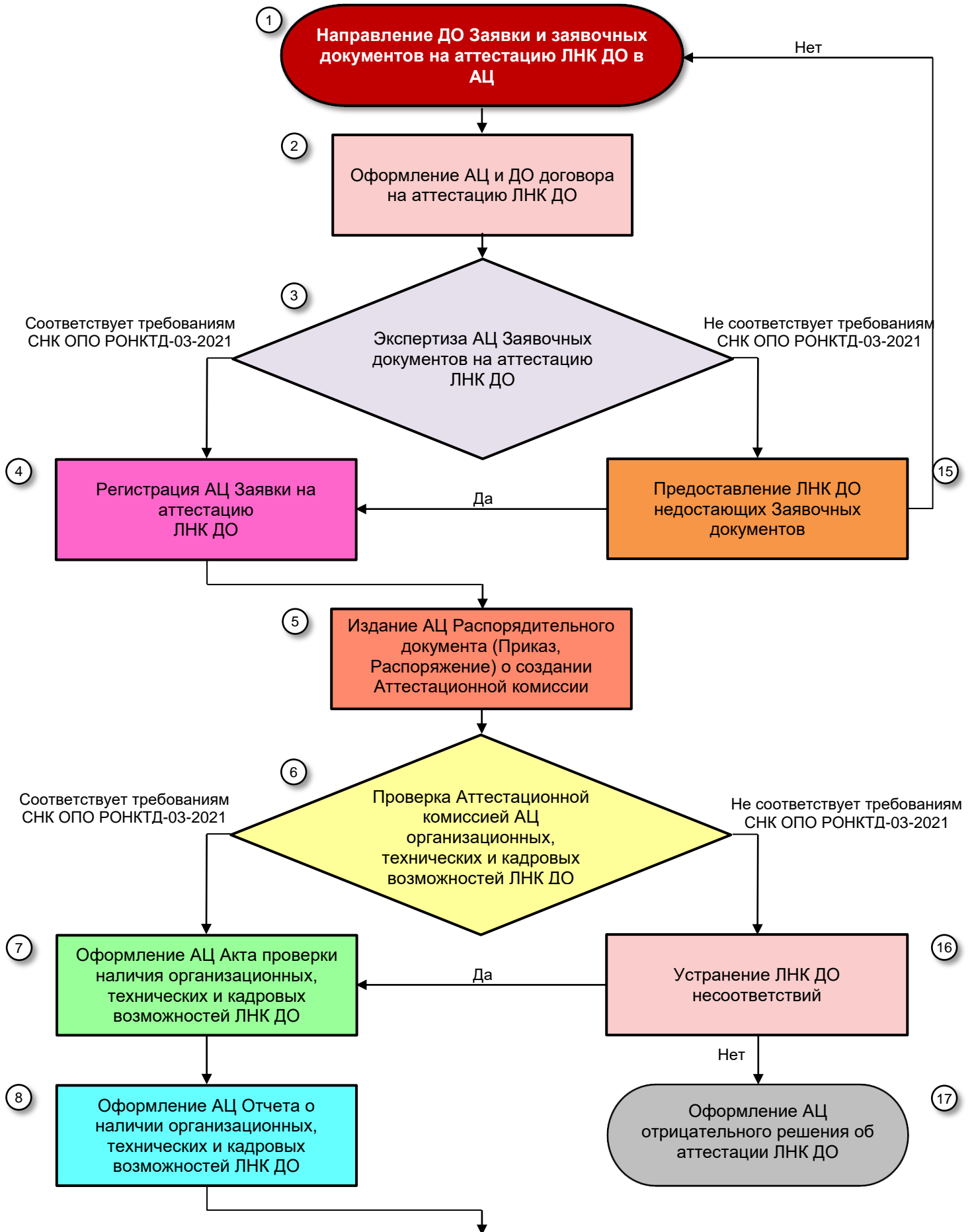


БЛОК-СХЕМА
«Порядок аттестации лабораторий неразрушающего контроля Дочерних обществ
ПАО "Газпром"»



Построение Блок-схемы выполнено с применением условных обозначений процессов, подпроцессов, элементов проверки условий и выбора хода процессов, принятых в векторном графическом редакторе Microsoft Visio при построении блок-схем процессов.
 Комментарии к элементам Блок-схемы закреплены номерами и цветовой заливкой.

