

30 июля – 01 августа 2024 г.



Ознакомление с «Правилами проведения независимой оценки квалификации», проведение инструктажей по пожарной безопасности, по охране труда, в формате мультимедиа (фото-, видео-, аудио- материалы)



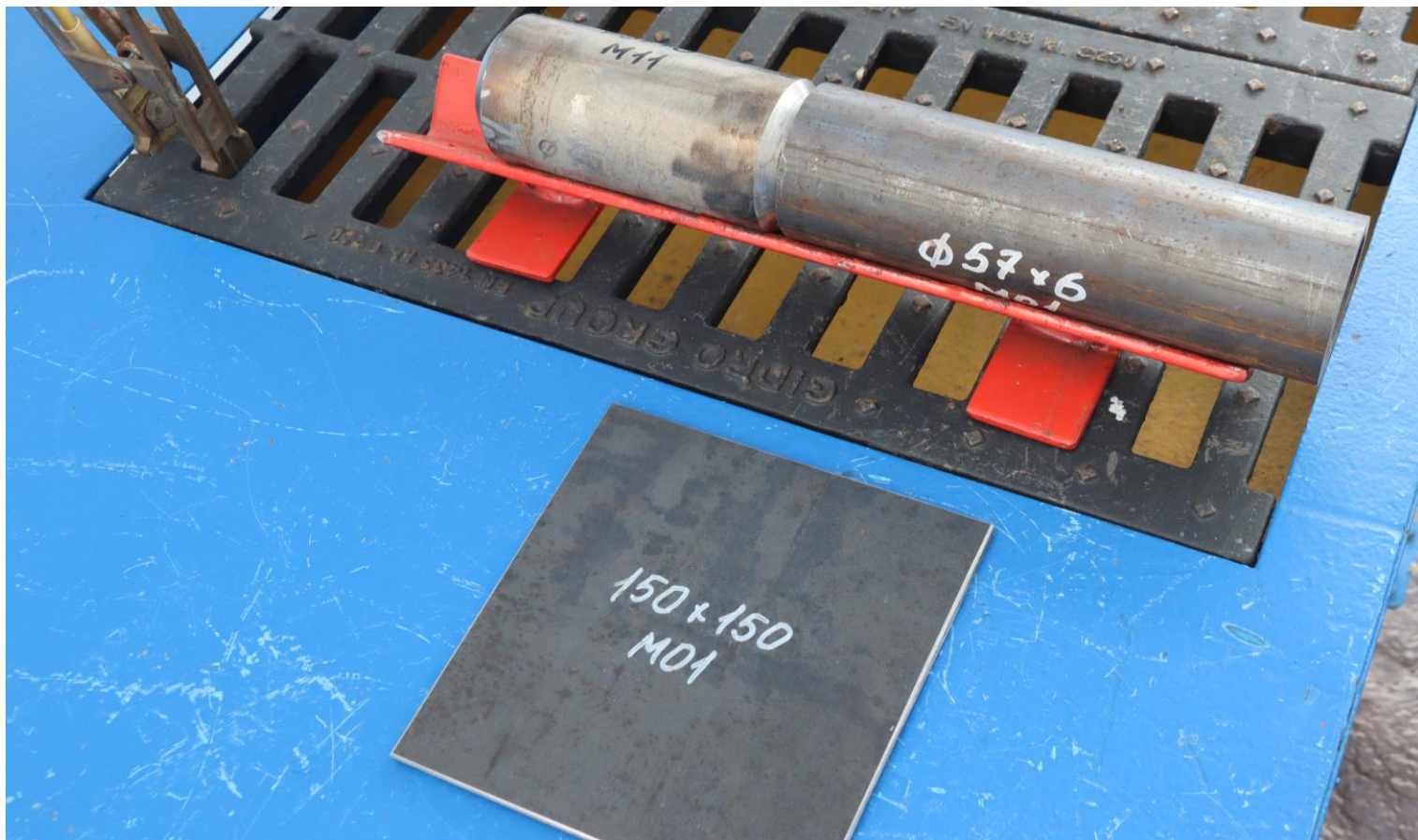
Проведение теоретического этапа профессионального экзамена сварщиков, проверка теоретических знаний сварщиков в формате тестов и практических вопросов



Проведение практического этапа профессионального экзамена путем сварки контрольных сварных соединений (КСС) в инвентарных укрытиях (сварочные палатки) на открытой производственной площадке «Испытательного центра»



Ознакомление сварщиков с операционными технологическими картами сборки и сварки контрольных сварных соединений при выполнении практического этапа профессионального экзамена независимой оценки квалификации



Катушки труб (патрубки) Ø 57×6,0 мм из стали 09Г2С, Ø 57×6,0 мм из стали 12Х18Н10Т, пластина 150×150×5,0 мм из стали СтЗсп для сварки КСС при выполнении практического этапа профессионального экзамена сварщика на 4 уровень квалификации



Сборка конструкции КСС под сварку:

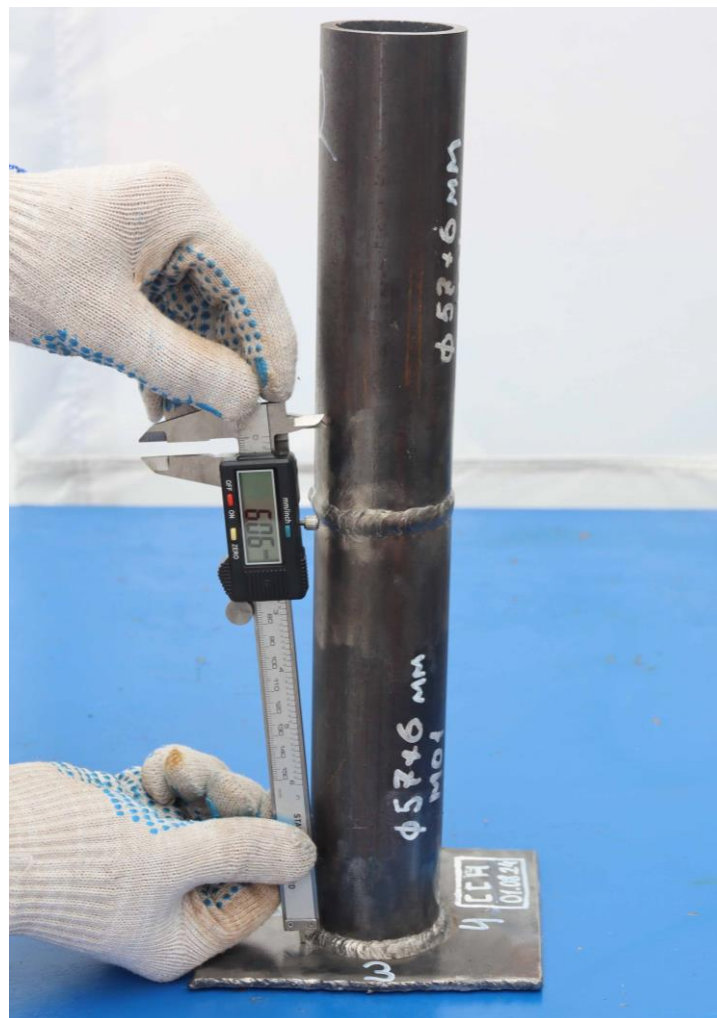
- кольцевое стыковое соединение труб (патрубки) Ø 57×6,0 мм из стали 09Г2С, Ø 57×6,0 мм из стали 12Х18Н10Т,
- кольцевое тавровое соединение трубы (патрубок) Ø 57×6,0 мм из стали 12Х18Н10Т с пластиной 150×150×5,0 мм из стали СтЗсп



Ручная дуговая сварка (РД, 111) электродами с кислорутитовым покрытием марки ОК 61.30 (ESAB, Швеция) классификации E308L-17 по AWS A5.4 кольцевого стыкового соединения труб (патрубки) Ø 57×5,0 мм из стали 09Г2С, Ø 57×5,0 мм из стали 12Х18Н10Т в наклонном положении (труба неповоротная) сварка снизу-вверх (Н-Л045) под углом 45°



Ручная дуговая сварка (РД, 111) электродами с кислорутитовым покрытием марки ОК 61.30 (ESAB, Швеция) классификации E308L-17 по AWS A5.4 таврового соединения трубы (патрубок) Ø 57×5,0 мм из стали 12Х18Н10Т с пластиной 150×150×5,0 мм из стали СтЗсп в наклонном положении (труба неповоротная) сварка снизу-вверх (Н-Л045) под углом 45°



Визуальный и измерительный контроль (ВИК) кольцевых стыковых и тавровых соединений сварных конструкций, выполненных на практическом этапе профессионального экзамена



Рентгенографический контроль (РК) кольцевых стыковых и тавровых соединений сварных конструкций, выполненных на практическом этапе профессионального экзамена

